

Natuurlijk Delfland
Postbus 133
2600 AC DELFT

NatuurlijkDelfland@knnv.nl
website: delfland.knnv.nl
twitter: NatuurlijkDelfland
facebook: NatuurlijkDelfland
instagram: NatuurlijkDelfland



Natuurlijk Delfland

Afdeling van de Koninklijke Nederlandse Natuurhistorische Vereniging

14 februari 2022

Bos en Struweel; Jaartheme 2022

Aanleiding

Er is geen speciale reden om Bos en Struweel het jaartheme te maken. Of misschien toch wel omdat er in 2021 veel bos gekapt is en weer aangeplant. De Europees wijd verspreide essentaksterfte heeft het noodzakelijk gemaakt om noodkap uit te voeren om in de recreatiebossen de veiligheid te kunnen garanderen. Daarna is uiteraard weer aangeplant. We zullen in 2022 natuurlijk aandacht besteden aan deze actie.

Voorbeelden van deze noodkap en aanplant zijn te vinden in het Abtswoudse Bos Oost, het Bieslandse Bos en in Kerkpolder.

Het Abtswoudse Bos oost is heel divers aangelegd. Daardoor is grootschalige verwijdering van de es niet erg opvallend.



Noodkap van es in het Abtswoudse Bos Oost

Bij de aanplant van nieuwe bomen worden er gaten geboord om jonge aanplant in te zetten. Bij de opslag van nieuwe bomen op een parkeerterrein, die klaar lagen om te worden aangeplant, was te zien dat het een heel divers sortiment betrof. Ook met soorten uit zuidelijker streken die hogere temperaturen aankunnen (zie foto volgende bladzijde). Het Bieslandse Bos bij het Krekengebied kende grote percelen met essen. Hier en daar stonden er groepjes andere bomen en dat geeft na de kaalkap een raar beeld. De jonge aanplant heeft concurrentie van de woekerende dijkviltbraam. Hopelijk winnen de boompjes het. (zie foto volgende bladzijde)



Boren van gaten voor boomaanplant in Abtswoudse Bos Oost.



Losse boomgroep bij noodkap in het Bieslandse Bos

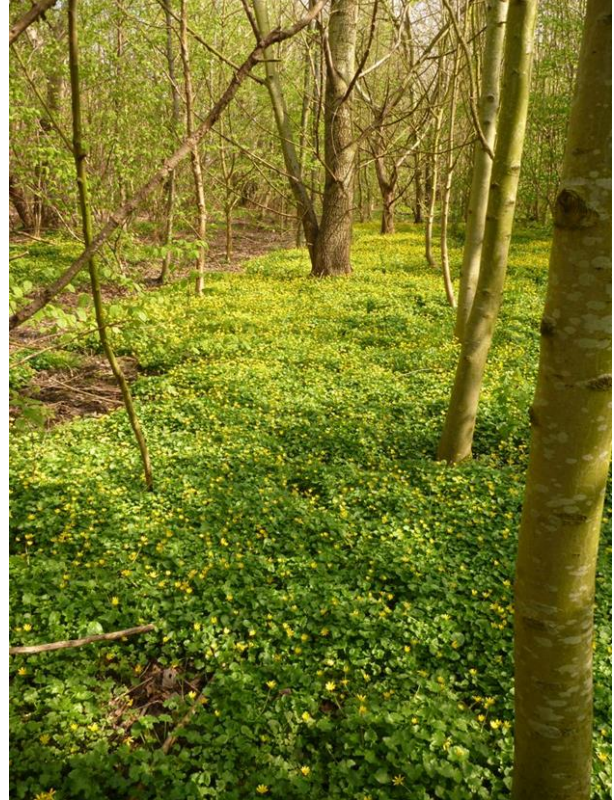
Bos

Bos is pas bos op zo'n 50 meter van de bosrand. Bos kent een microklimaat met weinig wind en weinig licht op de bodem. Ook is er concurrentie tussen bomen en kruiden om het grondwater. Voor kruiden is een bos dus niet een heel fijne woonomgeving. Daarom staan in bos ook kruiden die de concurrentie met de bomen voorblijven en heel vroeg in het jaar al bloeien: speenkruid, sneeuwkllokje, narcis, bostulp, daslook en vingerhelmbloem om een paar te noemen.

Veel voorjaarsbloeiërs zijn door rijke buitenplaatseigenaren naar Nederland gehaald om de tuin te versieren. Naar de Groningse buitenplaatsen, de stins, heet dit Stinzenflora.



Daslook



Massa-effect van speenkruid

Zomen en struwelen

Een zoom aan het bos is de overgang van het bos naar een grasland of een ruigte. Die kan helemaal ontbreken of juist heel breed zijn. Het mooist zijn brede mantels met struiken die bessen dragen. Er is nog luwte van het bos, er is zon die groei en bloei mogelijk maakt en er is meestal een grote afwisseling in microhabitats. Dat alles bij elkaar geeft een grote rijkdom aan soorten insecten en dus van vogels.

Struwelen zijn losstaande mantels met struiken en jonge bomen en veel licht op de grond. Ook open plekken in bossen zijn hotspots van biodiversiteit.