

# Excursie naar het groene strand van Kwade Hoek, zaterdag 13 jan 2024

De excursie was een week uitgesteld i.v.m. het minder goede weer op 6 januari, maar ook vanwege het feit dat het op die dag om 10.00 uur hoog water was. Dan is een strandwandeling daar nauwelijks te doen.

Met 6 personen in een ruime gezinsauto vertrokken we dus naar Kwade Hoek op Goeree en Overflakkee. Daar aangekomen eerst koffie gedronken bij restaurant



Zoet of Zout in Stellendam, om moed te verzamelen, want het was nog best koud. Heleen trakteert ons i.v.m. verjaardag!!

Daarna eerst nog naar de buitenhaven van Stellendam waar we op enige afstand diverse vogels zagen (Rosse Grutto, Scholekster, Zilverplevier en een flinke groep Bonte

strandlopers, dichterbij nog een Oeverpieper.



Op weg naar Kwade Hoek zagen we nog een vrouw Grote zaagbek.

Bij het strand aangekomen waren sommige plassen nog bevroren. Gelukkig was het laag water zodat we geen natte voeten kregen. Het strand bij Kwade Hoek is een groen strand (zie uitleg hieronder over het groene strand van Ameland).

Maar de benaming 'het groene strand' wordt ook gebruikt om aan te geven dat het op een bepaalde manier wordt onderhouden en schoongemaakt en het is een

samenwerkingsverband tussen diverse natuurorganisaties.

**WELKOM OP HET GROENE STRAND**

**DE ZIEBRAET**  
De zebraet is een van de meest voorkomende vogels op het strand. Hij is een van de meest voorkomende vogels op het strand. Hij is een van de meest voorkomende vogels op het strand.

**DE STRANDLOPER**  
De strandloper is een van de meest voorkomende vogels op het strand. Hij is een van de meest voorkomende vogels op het strand. Hij is een van de meest voorkomende vogels op het strand.

**DE BONTREPLEVIER**  
De bontreplevier is een van de meest voorkomende vogels op het strand. Hij is een van de meest voorkomende vogels op het strand. Hij is een van de meest voorkomende vogels op het strand.

**DE GEMONE ZEISCHOUW**  
De gemone zeischouw is een van de meest voorkomende vogels op het strand. Hij is een van de meest voorkomende vogels op het strand. Hij is een van de meest voorkomende vogels op het strand.

**WIJEN**  
De wijen is een van de meest voorkomende vogels op het strand. Hij is een van de meest voorkomende vogels op het strand. Hij is een van de meest voorkomende vogels op het strand.

**MEER NUTSOP HET STRAND!**  
Meer nutsop het strand! Meer nutsop het strand! Meer nutsop het strand!

**OVER HET PROJECT**  
Over het project! Over het project! Over het project!

**WAT WE SAAN DOEN**  
Wat we saan doen! Wat we saan doen! Wat we saan doen!

**WELKOM OP HET GROENE STRAND**  
Welkom op het groene strand! Welkom op het groene strand! Welkom op het groene strand!

**MEER NUTSOP WWW.METROGENESTRAND.NL**

**PARTNERS**  
Partners! Partners! Partners!

**NATIONALES POSTCODE BLICHTELIJN**

Op het strand vonden we nog de volgende attributen (info Korina):

- a. Grote tepelhor en;
- b. Zeerasp (op een slakkenhuis);
- c. Gewone zeeappel (een zee-egel soort).

Richting de kust zagen we een paar Strandleeuweriken en diverse kbv'tjes (vinken, kneuen, piepers e.d.). Lopend langs de vloedlijn foerageerde grote groepen vogels



in het ondiepe water, vooral meeuwen waaronder een Grote mantelmeeuw. Verder nog Pijlstaarten en Wilde eenden.

Na een flinke wandeling kwam de vloed weer op en keerden we weer terug naar de auto, blij dat het de meeste (diep)

slenken nog droog waren, want bij opkomend water loop je het risico zomaar een nat pak te halen als je er per ongeluk inloopt.



Omdat we het toch wel koud hadden gekregen, opnieuw naar Zoet of Zout voor een extra kop koffie/thee of chocolademelk, waarna we weer huiswaarts keerden. Het was een interessante excursie.





## Hoe het strand groen werd

Door: Cora de Leeuw

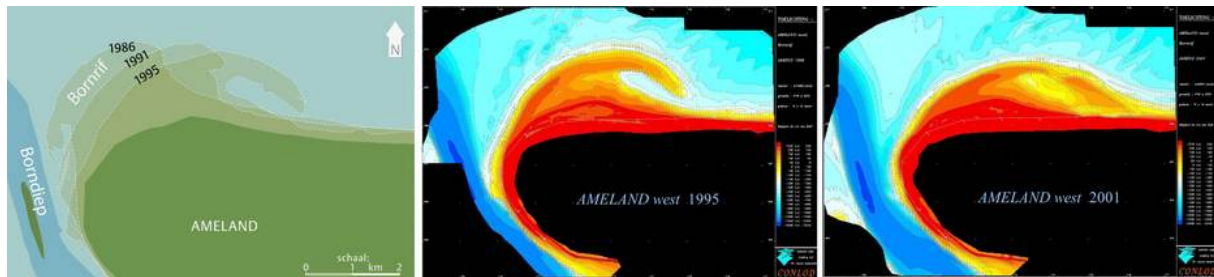
Datum: 5 maart 2020



**Het groene strand op Ameland**, ten noordwesten van Ballum. Foto: Johan Krol  
Op Ameland is geheel door natuurlijke ontwikkeling een stuk strand begroeid geraakt. Allerlei broedvogels en tientallen soorten planten, waaronder hele zeldzame, hebben dit stukje strand tot een bijzonder natuurgebied gemaakt. Iedereen kan dit fenomeen op korte afstand bewonderen.

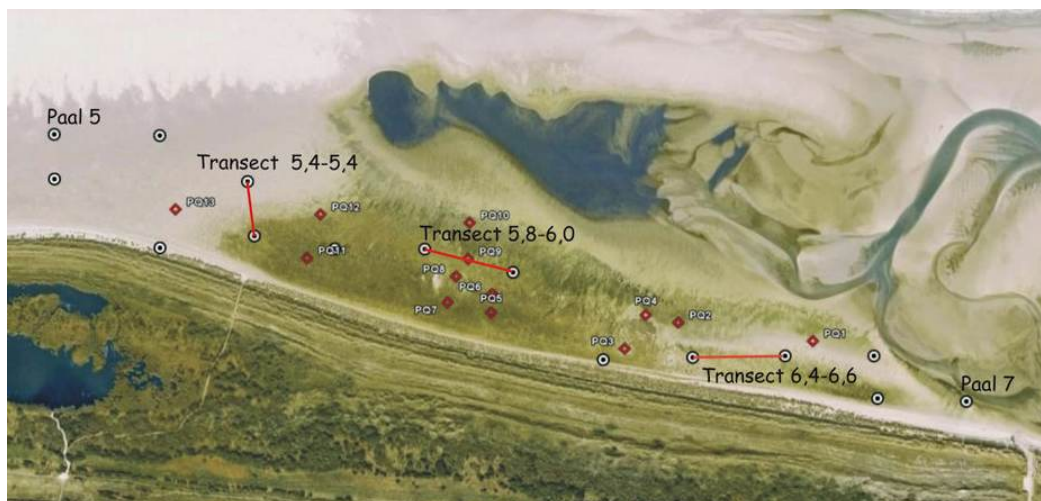
## Strandhaak

Door getijdestroming, erosie en sedimentatie verplaatste een zandbank, genaamd Bornrif, zich vanuit het zeegat Borndiep in zuidoostelijke richting en landde rond 1985 aan op de noordwestkant van Ameland. In 10 jaar tijd vormde zich daarna een strandhaak met de opening aan de zuidoostkant, waardoor een soort 'binnenzee' ontstond, ongeveer tussen de strandpalen 5 en 7. In 1999 ontstond er een opening in de haak aan de noordkant. De stroomsnelheden van het Noordzeewater werden in de 'binnenzee' heel laag, waardoor er een laagje slib werd afgezet. Al gauw begon hier Zeekraal op te groeien, een pioniersoort van de kwelders, en ontwikkelde zich een kweldervegetatie die steeds dichter, hoger en soortenrijker werd.



## Duinvorming

Vanaf 2010 ontstond er aan de westzijde van het Groene strand een gebied met embryonale (= jonge) duintjes, dat zich geleidelijk aan oostwaarts ontwikkelde. Sindsdien wordt het Groene strand overstoven met kalkrijk duinzand. Deze duinvorming gaat nog steeds door, waardoor er een kleine, gesloten duinboog aan de west- en noordzijde van het Groene strand is ontstaan. Aan de oostzijde slibde de hoofdverbinding met de Noordzee, ter hoogte van paal 7, dicht en zorgde een oost-west lopende geul voor de aan- en afvoer van water. In 2017 is deze geul gedicht, waardoor er bij paal 6.8 een nieuwe verbinding naar het noorden ontstond.



Locatie van de transecten en permanente kwadraten op het Groene strand van Ameland. Figuur: Johan Krol.

## Zeldzame soorten

Het Groene strand heeft zich in de korte tijd van nog geen 20 jaar ontwikkeld tot een zeer divers gebied met veel (bijna 120) en bijzondere plantensoorten. Deze rijkdom komt door de verschillen in hoogte, vochthuishouding (van nat tot droog), grondsoort (van zandig tot kleiig), zoutgehalte (brak tot zout), leeftijd (diverse successiestadia) en mate van begrazing. Dat laatste gebeurt alleen door natuurlijke grazers: konijnen, hazen, reeën, diverse muizensoorten en grauwe ganzen. Aan de oostzijde is nog steeds sprake van een kweldersituatie, met pioniers zoals Zeekraal. Op drogere delen staat nu ook duindoornstruweel en de zeer zeldzame Kliflamsoor (*Limonium binervosum*): een nieuwe soort voor Nederland, die in 2013 is ontdekt. Aan de westzijde heeft zich een kalkrijke duinvallei ontwikkeld, met onder andere Groenknolorchis, Geelhartje, Parnassia, Moeraswespenorchis, Rondbladig wintergroen en Rietorchis. Ook voor fauna is het Groene strand bij Ballum een interessant gebied geworden: er broeden bruine kiekendieven en lepelaars, naast een gemengde kolonie van zilvermeeuwen en kleine mantelmeeuwen. In de wintermaanden spoelt de Noordzee met stormtij over het hele gebied. Natuurlijke dynamiek in optimale vorm.