

Paddenstoelen Werkgroep Wassenaarse Parken

2020 en 2021

Deel 1





	excursions	taxa	Z - ZZZ	RL
2015	24	520	77	66
2016	28	581	88	60
2017	28	613	96	72
2018	32	572	112	52
2019	30	683	120	88
2020	22	607	116	72
2021	29	633	82	84

Resultaten



2020

- Tijdens 22 excursies met gemiddeld 12 deelnemers werden totaal 1562 soorten paddenstoelen gevonden. Dat is gemiddeld 71 soorten per excursie. Vooral het 4^e kwartaal met 809 vondsten was erg goed dankzij een mooie vochtige herfst.

2021

- Tijdens 29 excursies waren er gemiddeld 13,5 deelnemers en werden totaal 1636 vondsten gedaan. Dat is gemiddeld 56 per excursie. Vooral het 4^e kwartaal met 734 vondsten was goed dankzij een late en vochtige herfstperiode.



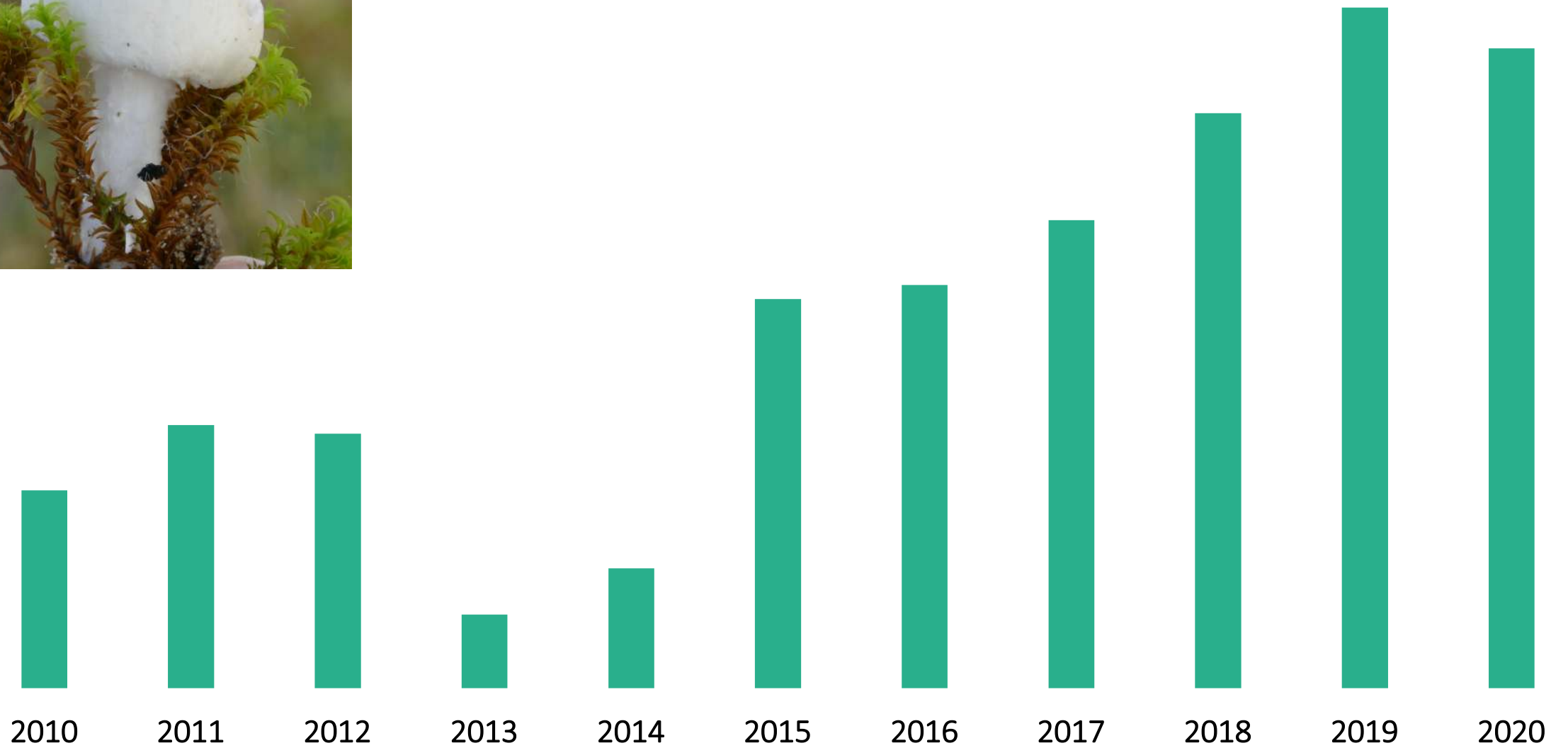
Rapport paddenstoeleninventarisaties in duinterreinen van Dunea



- ✓ Inventarisaties in 9 duinterreinen
- ✓ Periode 2010 t/m 2020
- ✓ Totaal 947 soorten werden gevonden en staan benoemd in het rapport
- ✓ Per terrein zijn zeldzame en RL-soorten aangegeven

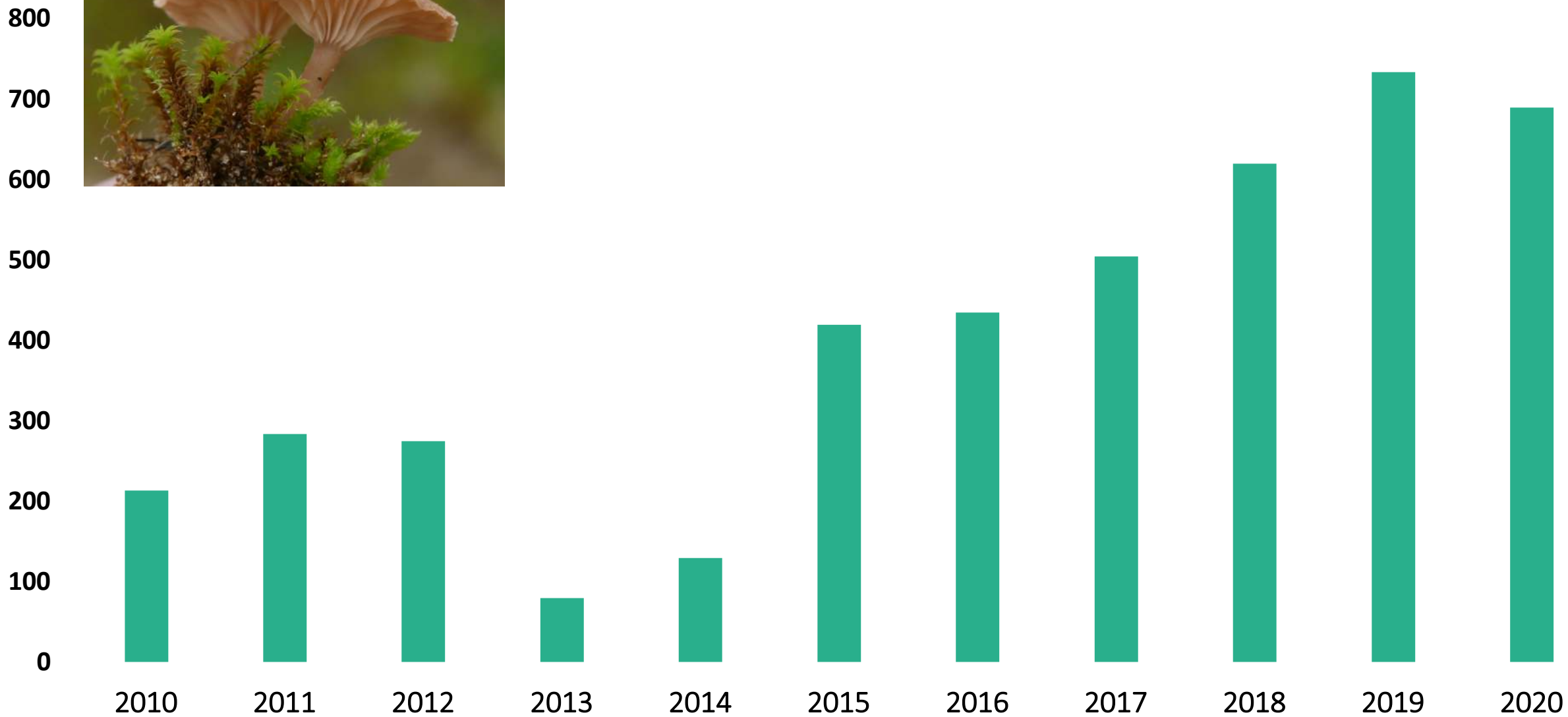


Excursies in duinterreinen



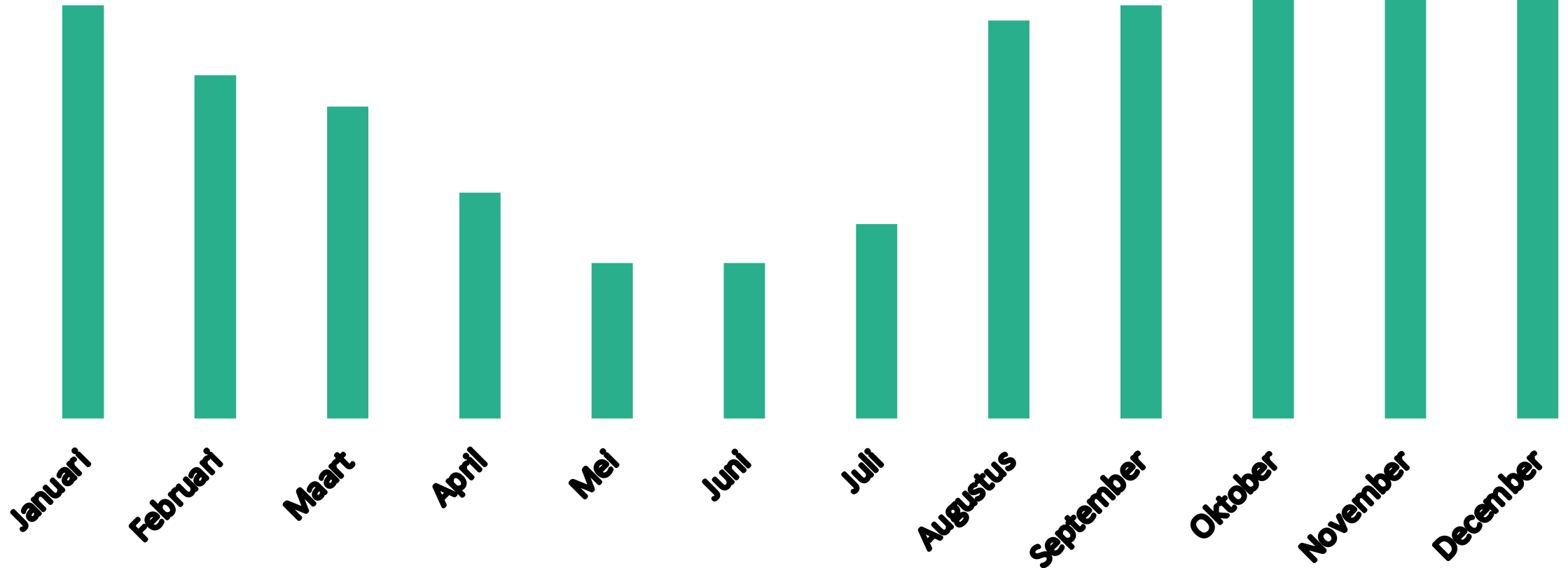


Aantal vondsten

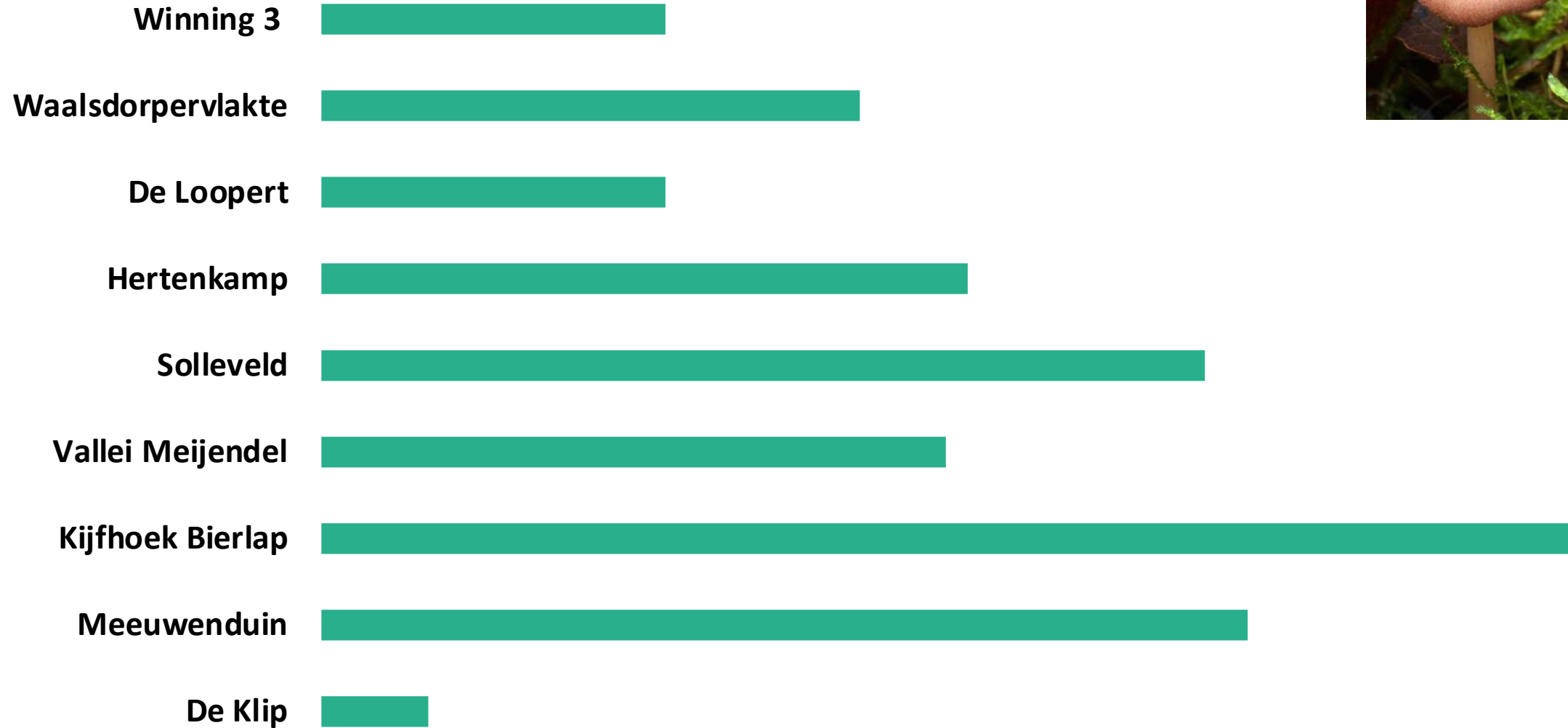




Gemiddeld aantal soorten per maand



Mycologische waarde per terrein



Enkele conclusies

Het beheer om duindoornvegetaties te verwijderen levert meer mos-en korstmosrijke duingraslanden op en dat zijn goede biotopen voor buikzwammen en kleine plaatjeszwammen.

Het beheer om meer stuivende duinen te creëren levert meer kalkrijke, typische duinsoorten op.

Begrazing door runderen, paarden, ree en konijnen gaat de (sterke) vergrassing tegen en levert een grote aantal zeldzame mestsoorten op.

Meer matig vochtige duingraslanden en duinvalleien zijn wenselijk want gunstig voor graslandfungi, zoals wasplaten en satijnzwammen.

Het behoud van naaldbossen is van belang om het aantal symbionten van naaldbossen op peil te houden.





Franjevlekplaat - *Panaeolus papilionaceus*

Het aantal taxa op mest is sterk gestegen en veel soorten zijn zeldzaam



← Mestborstelbekertje – *Cheilymenia stercorea*
Oranje mestzwammetje - *Cheilymenia granulata* →
we vinden veel en soms zeer kleine asco's op mest

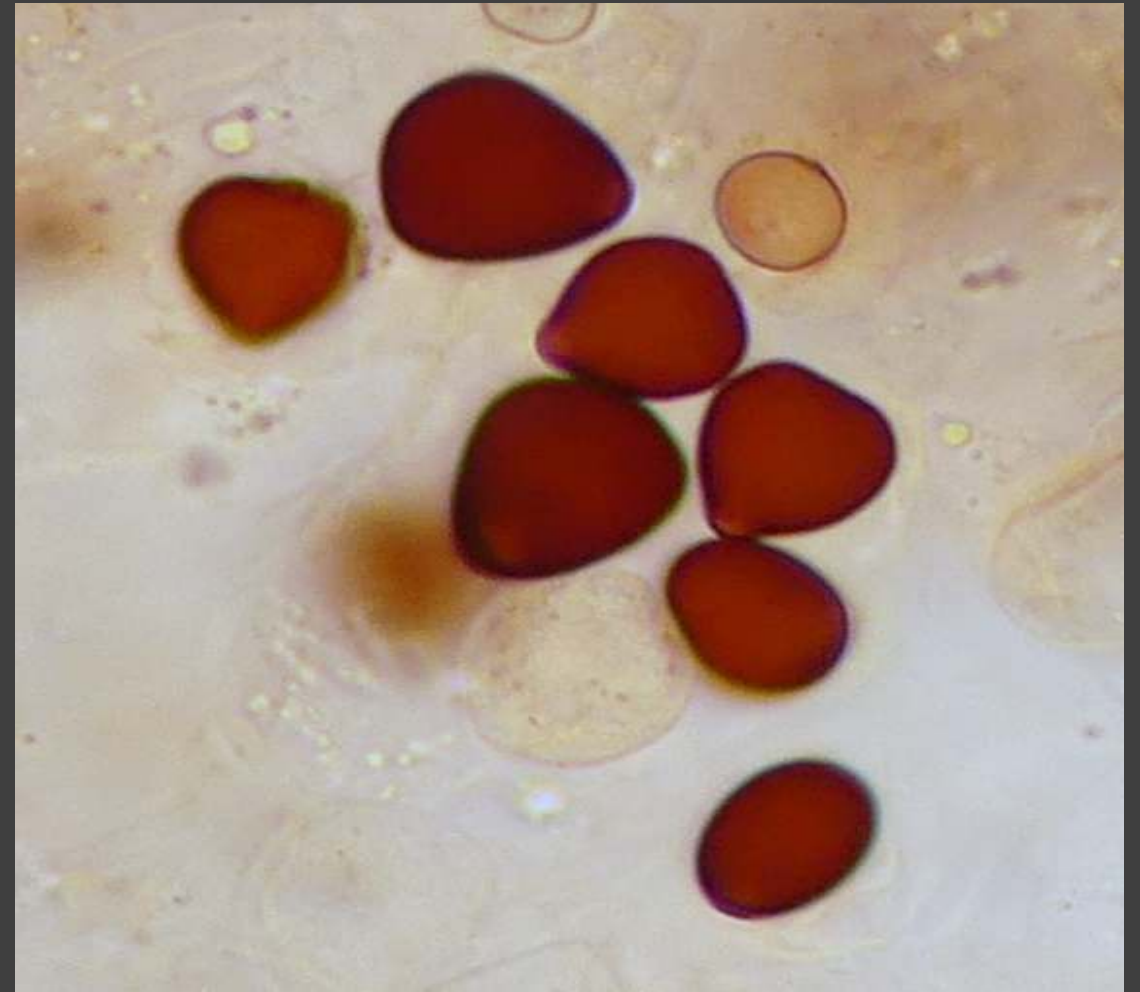


Witte mestinktzwam - *Coprinopsis nivea*
inktzwammen kan je beter maar snel determineren



Geringde korrelinktzwam - *Coprinopsis ephemeroidea* (KW)

deze inktzwam was snel gedetermineerd, want met ring zijn er maar weinig



Hartjesinktzwam - *Coprinopsis cardiaspora* (zz)

weer een op mest, nu met bijzondere sporen



Pilobus crystallinus (gw)

het 'mestkanon' of de 'hoedenwerper'



Pilobolus umbonatus



← Duinmostrechttertje - *Omphalina galericolor*
Duinmostrechterzwam – *Clitocybe barbularum* →
echte duinsoorten, maar verwarrende namen



← Duinwasplaat – *Hygrocybe conicoides*
Zwartwordende wasplaat – *Hygrocybe conica* →
de duinwasplaat staat vaak in stuivende zand en alleen de steel wordt zwart



← Hazelhoenchampignon – *Agaricus phaeolepidotus*
Parelhoenchampignon – *Agaricus moelleri* →
beide houden van kalkhoudend duinzand



Vosrode weerschijnzwam - *Inocutis rheades*
een necrotrofe parasiet, verzwakt de Ratelpopulier en dood hem uiteindelijk